

## Caractéristiques techniques

Ergomètre couché	ergoselect 1200 P
Largeur de la table	50 cm
Réglage de la table (basculement et inclinaison)	de 0 à 45°, en continu avec commande moteur (lors d'une inclinaison en hauteur de max. 23°, une inclinaison latérale jusqu'à 45° est possible)
Commande moteur	unité de commande avec clavier à touches sensibles, 3 positions librement programmables
Réglage de la hauteur de la selle	en continu, pour des tailles comprises entre 120 et 210 cm (commande moteur)
Poids du patient	160 kg
<b>Unité d'entraînement</b>	
Système de freinage	frein à courants de Foucault piloté par ordinateur
Charge	de 6 à 999 watts, indépendamment du nombre de tours
Précision	selon DIN VDE 0750-238
Plage de vitesse de rotation	de 30 à 130 t/min
<b>Unité de commande</b>	
Affichage / Affichage pour le patient	charge, tours, temps, tension artérielle, fréquence cardiaque (LCD) / tours (DEL)
Affichage graphique (courbe de la charge, courbe du pouls)	○
Clavier	clavier à touches sensibles
<b>Programmes d'ergométrie</b>	
Librement définissables	10
Programmes à paliers fixes (WHO, Hollmann, etc.)	5
Réglage manuel de la charge	●
<b>Extensions</b>	
Prise de tension artérielle automatique	○
Appuis-jambes (enfichables), accoudoir (acier spécial), porte-perfusion	○
Unité de commande élargie ou déportée	○
<b>Interfaces</b>	
Numérique (RS-232, USB) / analogique / démarrage à distance	● / ○ / ○
<b>Divers</b>	
Dimensions (L x l x H)	env. 240 cm x 90 cm x 180 cm / Encombrement (max.) env. 260 cm x 120 cm
Poids	140 kg
Alimentation électrique	230 V (225 VA max.) / 115 V (225 VA max.)

● Standard ○ Option



ergoselect 1200

Echocardiographie de stress dynamique

**ergoline**

ergoline GmbH  
Lindenstrasse 5  
D-72475 Bitz  
Germany

Tel.: +49-(0)-7431 - 9894 - 0  
Fax: +49-(0)-7431 - 9894 - 128  
email: info@ergoline.com  
internet: www.ergoline.com

Tous les produits ergoline sont soumis, depuis le développement jusqu'à la fabrication, au système de qualité certifié selon la norme DIN EN ISO 13485. Ils portent tous la marque CE et satisfont aux directives médicales 93/42/CEE.

Les figures contenues dans ce prospectus montrent en partie les options qui ne sont disponibles qu'avec un supplément. Toutes les données correspondent aux connaissances acquises au moment de la mise sous presse. Sous réserve de modifications.



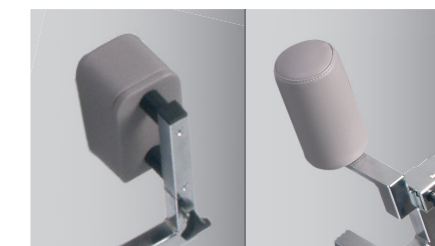
Unité de commande déportée



Rembourrage spécial pour l'examen ultrason



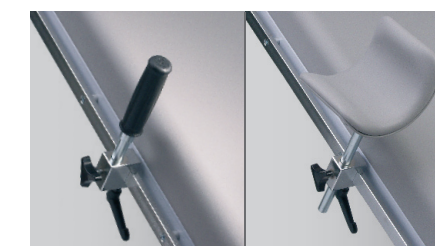
Affichage tachymétrique pour le patient



Rembourrages réglables pour hanches et épaules



Unité de commande avec mémoire (commande moteur)



Rail normalisé pour la fixation d'accessoires



Réglage du moteur pour « inclinaison » et « basculement »



Cale-pieds avec fixation velcro

## ergoselect 1200

Ce n'est qu'une fois bien posées que les choses ont un sens – pour l'échocardiographie de stress dynamique, la possibilité de régler de manière flexible la position latérale du patient constitue une condition préalable essentielle.

La diversité des fonctions de l'ergoselect 1200 répond de manière optimale à ces exigences spéciales ; elle offre une technique mûre et perfectionnée et définit ainsi des normes pour ce secteur du diagnostic.

### Conformité avec le patient

Une commande moteur conviviale permet le positionnement précis du patient. La table peut être ainsi réglée entre 0° et 45° – le basculement en position latérale gauche est également possible dans ce même angle.

La selle peut être adaptée en continu de sorte que la position du buste et des jambes par rapport à la manivelle de pédalier est toujours optimale.

Un élément de rembourrage escamotable rend les surfaces du corps à exposer aux ultrasons bien accessibles. Cet ergomètre spécial peut, en outre, être équipé d'appuis-jambes amovibles des deux côtés, devenant ainsi une table à part entière pour des examens intermédiaires et l'appareil d'effort idéal pour un poste de mesure de cathéter cardiaque.

### Orientation pratique

Un fonctionnement autonome confortable avec des programmes d'entraînement et d'ergométrie librement définissables est possible, tout comme le raccordement universel aux enregistreurs d'ECG ou PC ECG les plus divers.

A des fins d'adaptation optimale aux conditions spécifiques des cabinets, l'unité de commande peut être déportée de l'appareil et positionnée à un endroit quelconque.

La prise de tension artérielle automatique intégrable s'effectue sans aucun risque de perturbations via une commande par ordinateur spéciale et procure des valeurs de mesure précises – même en cas de charges élevées.

### Compétence

La sécurité des patients revêt une grande importance : de larges marchepieds permettent de monter sur l'appareil sans difficulté, des rembourrages variables pour la tête, le buste et le bassin apportent au patient un maintien sûr quelle que soit la position de la table et les cale-pieds conçus tout spécialement empêchent les jambes de glisser des manivelles de pédalier.

La construction mécanique stable garantit une sécurité maximale et un parfait fonctionnement même en cas de sollicitation permanente et de charges élevées. Tous les ergomètres ergoline sont fabriqués exclusivement avec des composants de très grande qualité et satisfont bien entendu à toutes les normes et exigences en vigueur pour les ergomètres à pédalier utilisés en médecine.